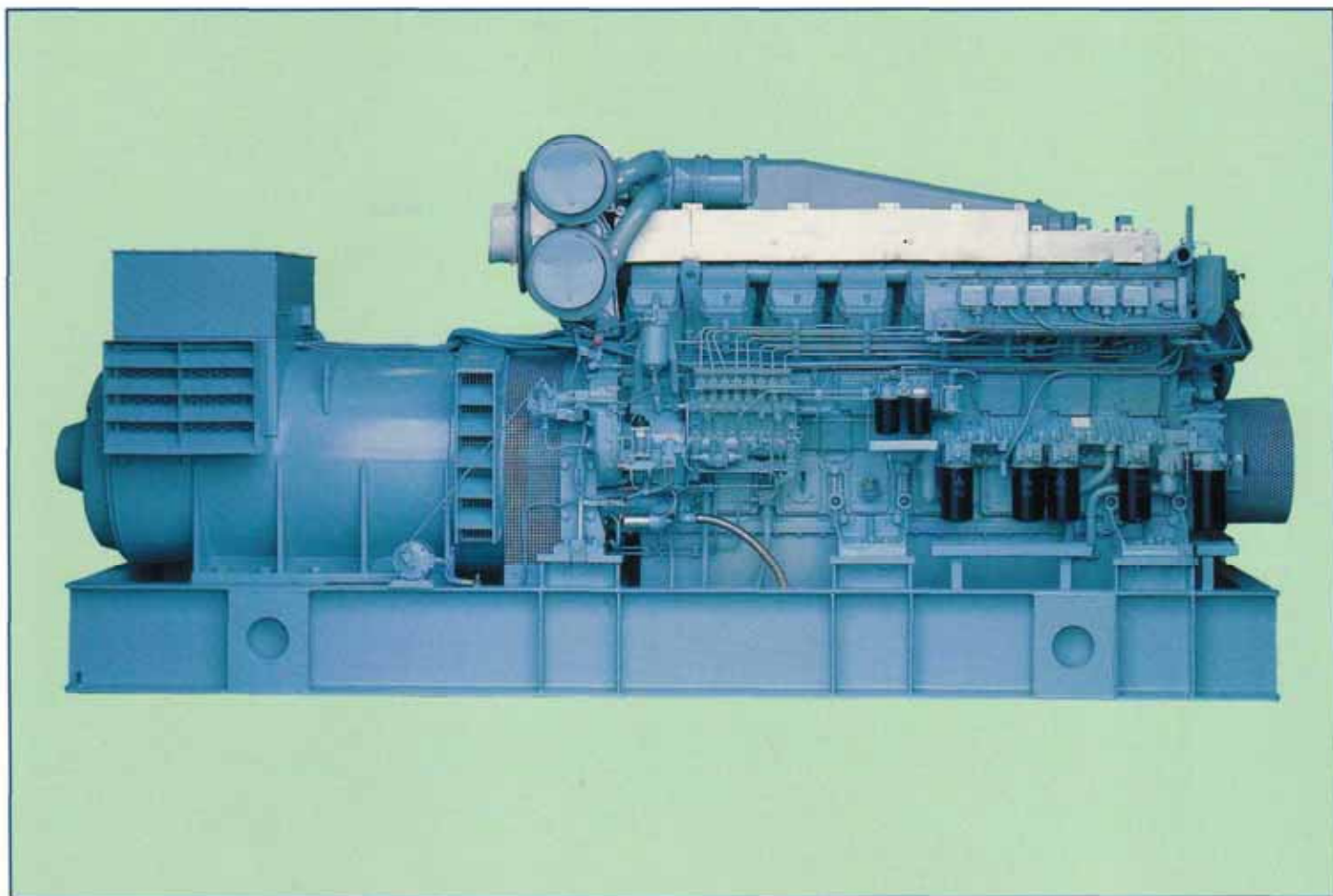


# Вспомогательные агрегаты фирмы Mitsubishi





Тип M.A.S. 1560

# Вспомогательные агрегаты фирмы Mitsubishi

## ИСПЫТАННЫЕ ЭКСПЛУАТАЦИОННЫЕ КАЧЕСТВА ВСПОМОГАТЕЛЬНЫХ АГРЕГАТОВ ПРОИЗВОДСТВА ФИРМЫ MITSUBISHI

Вспомогательные агрегаты фирмы Mitsubishi (Mitsubishi Auxiliary Sets – M.A.S.) – это комбинация из дизельных двигателей производства фирмы Mitsubishi и генераторов переменного тока европейского производства, представляющая собой генераторные агрегаты, изготовленные с высокой точностью при строгом соблюдении контроля качества на предприятиях с современными технологиями производства.

Каждый вспомогательный агрегат монтируется опытными специалистами, каждый его блок подвергается тщательной проверке под нагрузкой в соответствии со стандартами фирмы Mitsubishi. Надежность и прочность в эксплуатации обеспечиваются преимуществами технологии фирмы Mitsubishi.

### Ходовая частота оборотов

Конструктивное исполнение дизельных двигателей производства фирмы Mitsubishi позволяет приводить в движение генераторы с непрерывной частотой вращения 1200, 1500 или 1800 об/мин.

Стабильность частоты обеспечивается за счет гидравлического или электронного регулятора в соответствии с международными стандартами.

### Незначительный уход и минимальное техническое обслуживание

Турбонагнетатели, топливные и водяные насосы имеют полностью интегрированную систему смазки со сменными фильтрами смазочного масла. Отдельные крышки цилиндров, большие монтажные крышки лючков, расположенные на одной стороне двигателя (на рядных двигателях), гарантируют легкий доступ к главным деталям и узлам двигателя. Международная сервисная сеть в более чем 20-ти странах мира обеспечивает бесперебойное обслуживание нашей продукции.

### Генератор переменного тока

Генератор переменного тока - с самовозбуждением и саморегулирующейся каплезащитой, бесщеточный.

Защита от радиопомех в соответствии с требованиями VDE, класс защиты N.

### Общее исполнение

Вспомогательные агрегаты производства фирмы Mitsubishi (M.A.S.) разработаны в соответствии с требованиями международных классификационных обществ. Агрегаты могут поставляться с одним подшипником или в конфигурации из двух подшипников.

### Незначительные колебания и шумы

Вспомогательные агрегаты производства фирмы Mitsubishi (M.A.S.) смонтированы на фундаментной раме с амортизаторами, которые поглощают резонанс шума, которые поглощают резонанс шума, высокочастотные колебания и, тем самым, сокращают нагрузку на фундамент.

### Незначительные расход топлива и эмиссия

Специалисты фирмы Mitsubishi гордятся своими успехами в достижении высокой экономии топлива и экономичной системы внутреннего сгорания, в результате чего общий расход топлива значительно сокращен.

Двигатели производства фирмы MITSUBISHI полностью отвечают требованиям по контролю эмиссии, способствуя улучшению состояния нашей планеты.

*Чистые выхлопы благотворно влияют на человека и окружающую среду!*

Поэтому, наши агрегаты являются идеальным источником мощности!



Тип генер. агрегата M.A.S.	Тип двигателя	Постоянная мощность генератора в КВА (ISO 3046 / DIN 6271)		
		1200 об/мин	1500 об/мин	1800 об/мин
220	S6B-MPT	163	226	252
265	S6B-MPTA	177	278	331
290	S6B-MPTK	225	304	358
370	S6B3-MPTA	283	390	450
390	S6B3-MPTK	320	422	492
450	S6A3-MPTA	374	478	552
455	S6R-MPT	374	453	522
500	S6A3-MPTK	380	513	570
525	S6R2-MPT	440	523	
580	S6R-MPTA	456	611	714
620	S6R-MPTK	504	644	762
675	S6R2-MPTA	576	711	
730	S6R2-MPTK	595	763	
765	S12A2-MPTA	654	813	913
775	S12N-MPT	643	775	890
800	S12A2-MPTK	662	849	994
885	S12N-MPTA	797	968	1128
1000	S12N-MPTK	904	1129	1164
1330	S12R-MPTA	912	1331	1428
1345	S12R-MPTK	1008	1355	1524
1560	S16R-MPTA	1224	1580	1908
1650	S16R-MPTK	1344	1710	2028

**Примечания:** КВА при КПД 0,8 ф напряжение: 50 Гц 380/415 В • 60 Гц 460/480 В

Эксплуатационные параметры основывается на следующих показателях:

Средняя нагрузка при непрерывной мощности (100%): 60-80 %

Моторесурс в год: 3000-4000 часов

100% нагрузка достигается в течение 3-х часов при 12-ти-часовой эксплуатации.

Фирма оставляет за собой право внесения изменений в данный проспект без предварительного уведомления.



- М.Е.Е. Алмере – Нидерланды. Дочернее предприятие фирмы Mitsubishi Heavy Industries, Ltd, Japan в Европе.



 **MITSUBISHI  
ENGINES**

distributed by

**ScanDiesel** 

ScanDiesel GmbH  
Ermlandstraße 55  
28777 Bremer/Germany

Telefon +49 (0) 421 675 32-0  
Telefax +49 (0) 421 675 32-20

**MEE**  
MHI EQUIPMENT EUROPE B.V.

DANSLUISWEG 2      NL 1332 EC ALMERE  
P.O. BOX 30101      NL 1303 AC ALMERE  
TEL: +31-36 5388311      FAX: +31-36 5388342